

消防用設備の不適合状況

について - 西日本防災システム



火の用心

NBS

消防用設備は常に**正常な状況**で維持管理されていなければなりません

毎日の業務の中で、**不用意な作業**によって、その機能が正常に果たせない状況に

陥る場合があります。

私達の定期点検ではそのような状況を見つけ出すことも大変重要な意味を持ちます。

参考までに一例を！



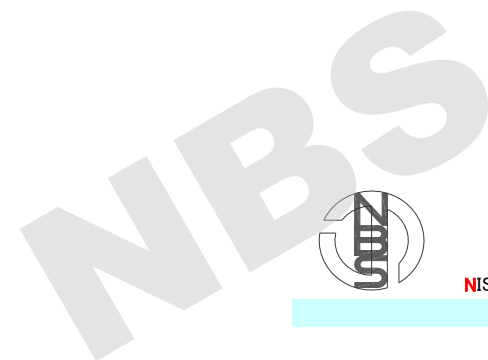
防火シャッター起動障害



緩降機操作不良



補助散水栓操作不良



西日本防災システム
NISHINIHO BOHSAI SYSTEM Co., Ltd
<https://www.nbs119.co.jp/>



弊社Top Pageへ



消防用設備の不適合状況

について - 西日本防災システム



火の用心

NBS

防火扉閉鎖不具合



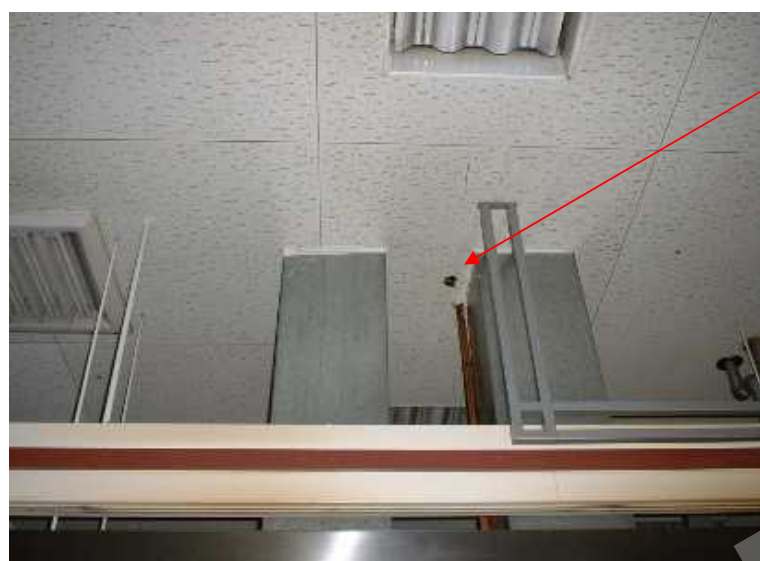
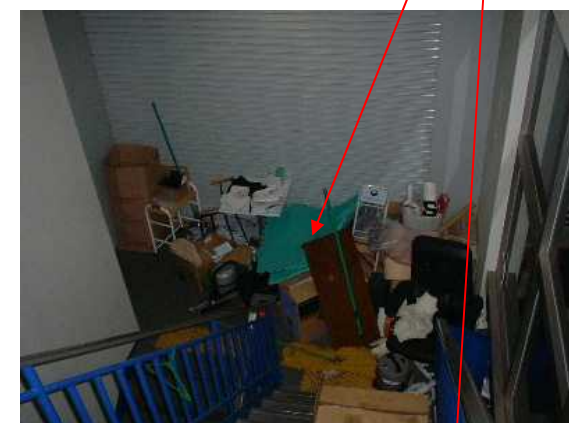
屋外消火栓操作不具合



避難階段室内不適切状態



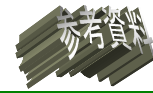
スプリンクラーヘッドレベル不適切



西日本防災システム
NISHINIHON BOHSAI SYSTEM Co., Ltd
<https://www.nbs119.co.jp/>



弊社Top Pageへ



消防用設備の不適合状況

について - 西日本防災システム

火の用心

NBS

NBS
119



避難口前の障害物

何のための誘導灯なのでしょう？



排煙口前の障害物



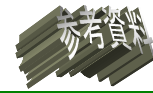
アラームバルブ周辺の障害物

緊急時に操作可能なのでしょうか？



扉変形による開閉不能





消防用設備の不適合状況

について - 西日本防災システム



避難口前の障害物

何のための誘導灯なのでしょう？

防火シャッター起動傷害



排煙口前の障害物



西日本防災システム
NISHINIHON BOHSAI SYSTEM Co., Ltd
<https://www.nbs119.co.jp/>



弊社Top Pageへ ➡

消防用設備の不適合状況 について - 西日本防災システム



補助散水栓操作不良



- ★ これらは限られた施設の限られた場所での不適合事項の参考事例です。
- スプリンクラーが作動しない、作動したのに放水できないなど、**深刻な不適合**ではありません。
- 火災時に補助散水栓を使おうと思っても左図のように障害物があれば**移動**しなければなりません。
- ← **火災のときに移動させたら良いじゃない！**
- ★ その移動に費やす**数分**で火災は**劇的に成長**し、拡大した火勢は決して後戻りしません。



- ← **避難のときに移動させたら良いじゃない！**
- ★ その移動に費やす**数分**で火災は**劇的に成長**し、拡大します。避難口を目の前にして動きがとれませんか！



避難口前障害物
補助散水栓前障害物

いつ何が発生しても
いのように
万全な準備を！

