

消防用設備の **落とし穴** について - 西日本防災システム



消火器

火の用心
NBS

消火器・消火器具

消火設備の落とし穴
消火器



皆さんが最も良く御存知で、最も初期消火で威力を発揮してくれる **消火器**。この消火器に **落とし穴** ?

実際の火災で意外と多く発生していますのが、火災を発見し消火器を持って急行中に、**焦って** **安全ピンを外してしまい**、走っているうちに強く握って **あらめ所に 放出!** という失敗です。

全力で走っている最中に、**転倒し**、安全ピンが外れ、**放出!** という事態も可能性はあります。



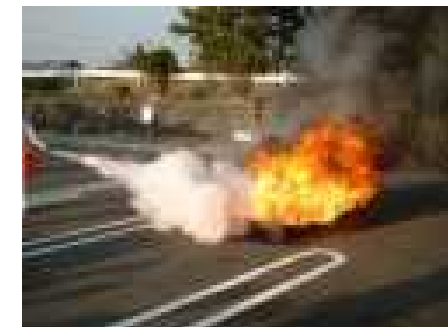
POINT! 決して慌てずに **火元に到着してから** **安全ピンを外してください!** **充分間に合いますよ!**

一般的な防火対象物には**10型** (消火器の能力の大きさの種類) という機種が多く設置されています。薬剤は**3Kg**ほど入っていて、**15秒**くらい薬剤を放出する能力があります。

消火訓練でお使いになったかたはお分かりなのですが、**随分放出します**。かなりの**威力**があります。火災の規模や種類によっては **そんなに勢い良くでなくても!** という場合があります。

天ぷら油火災で直接10型の粉末を火元に噴射しますと、火の付いた**油を拡散**したり、最悪の場合は着火した鍋ごと**転倒**する場合があります。

POINT! **直接火元に噴射せず壁などに当ててその跳ね返りを鍋に!**



このくらいの火勢でも 10型1本、余裕で消火!

こんなことも過去にありました!

ご家庭で**天ぷら油に火**が入り、奥様が、消火器を持って来たのは正解でしたが

パニックのため、**使い方を思い出せず** なんと消火器本体を投げつけ、着火した天ぷら油が**転倒!** 家は**全焼!**



消火訓練の様子
10型の威力!

POINT! **消火器の使用方法的再確認を!**

消火器の正しい使い方 →

設備については →



西日本防災システム
NISHINIHON BOHSAI SYSTEM Co., Ltd
<http://www.nbs119.co.jp/>



弊社Top Pageへ →

消防用設備の **落とし穴** について - 西日本防災システム



消火器

消火器・消火器具

心配無用!

消火器さえあれば **万全**だ! どんな火災でも OK! **どっからでも かかってきやがれい!**



と 思っておられませんか?

POINT! 消火器は **万能** ではありません!

対応火災種別



A 火災

B 火災

C 火災

対応火災種別

や

薬剤種別

があります。

普通火災 木材、紙、繊維など私達の身の回りにあるものが燃える一般的な火災

油火災 ガソリン・灯油などの**可燃性液体**による火災

電気火災 電線・モーター・変圧器などの**電気設備**の不具合による火災

薬剤種別

粉末系

ガス系

水・泡系

業務用消火器の絵表示



住宅用消火器の絵表示



普通火災

てんぷら油火災

ストーブ火災

電気火災

POINT! それぞれの火災には最適の消火器が数種類あります。

POINT! いろいろな薬剤を使用した消火器があり、それぞれ 対応、非対応の火災種別があります。能力を発揮できない火災もあります!

是非一度 ご家庭にある **消火器** の **薬剤種別** の **確認** を!
適応火災

御注意! ハロンを使ったエアゾール式簡易消火器具 は **てんぷら油火災** には有効ではありません

エアゾール式消火器 住宅用消火器



住宅用消火器については →



西日本防災システム
NISHINIHON BOHSAI SYSTEM Co., Ltd
<http://www.nbs119.co.jp/>