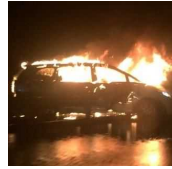


7

こんな所で 火災 に

トンネル内
トンネル内

あなたは どうする？



NBS 119



車を運転中、トンネル内で火災に遭遇！

非常に珍しい事故形態ですが、発生する可能性はありますし、過去には日本坂トンネル火災という大きな火災もありました。万が一トンネル内での事故により火災が発生した場合や火災が発生しているトンネルに入ってしまった場合 どうしますか？

惨事の始まりは、**車両事故**です。追突、接触など要因は様々ですが、火災発生の始まりは**事故**！

ですから火災は渋滞部分の前方で発生している可能性が高いと言えます。トンネル内で

火災による渋滞に巻き込まれた場合、基本は **後方に避難** です。 *状況をしっかり判断してください！*

車を離れる場合は必ず道路の片側に寄せて止め、エンジンを切って、キーをつけたまま

ドアをロックせずに避難します。スマートキーの場合は見え易いダッシュボードの上などに

置いてください。

目の前に脱出口があるトンネルはそこから避難します。



西日本防災システム
NISHINOHON BOHSAI SYSTEM Co., Ltd
<http://www.nbs119.co.jp/>



弊社Top Pageへ



こんな所で 火災 に



NBS 119

トンネル内 あなたは どうする?

様々な生活のシーンでの火災を考えてみます

トンネル内 トンネル内火災に遭遇した時

あなたが

比較的前方に居て、男性ならば



事故発生、火災発生直後であれば 通報装置を起動させるか非常電話で **まず通報!**
無理をしてはいけません! **消火器か消火栓を使って消火活動を試みます。**

火勢が収まらず、消火不可能と感じたら**直ちに避難**してください。

前方（火災現場方向）への避難は大変危険です。**周囲の状況**をしっかりと判断してください。

もうこの頃には、煙の勢いと量はすさまじいものになっています。前後、左右の状況を的確に判断しながら、**避難**してください。

火災が拡大している場合、タイヤが破裂する場合があります。この時の音はかなり**大音響**です。

トンネル内でしたら共鳴してさらに **爆音** となります。注意してください!



トンネル内の非常用設備について →



西日本防災システム
NISHINIHON BOHSAI SYSTEM Co., Ltd
<http://www.nbs119.co.jp/>

弊社Top Pageへ →