

消防用設備の **落とし穴** について - 西日本防災システム

火の用心  
NBS

NBS  
119

排煙設備

消火設備の落とし穴  
排煙設備



排煙設備

火災時に発生する煙という魔物を有効に排出してくれる **排煙設備** にも意外な弱点が!



平常時

起動時

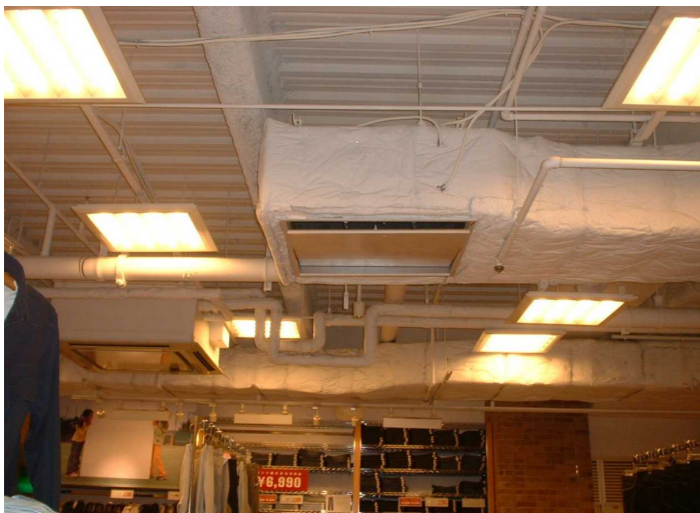
過去にこんな事例が!

排煙設備について

改装工事中に内装業者が**排煙口**を**点検口**と勘違いし、開放してしまい、排煙機起動! 誤作動をふせぐため、排煙口を**ガムテープ**で固定。以後点検時まで起動不能状態が続く!

POINT!

単なる**認識不足**による誤作動なのですが、大型店舗には必ず装備されている設備ですから、御注意ください。



西日本防災システム  
NISHINIHON BOHSAI SYSTEM Co., Ltd  
<http://www.nbs119.co.jp/>



弊社Top Pageへ